

# Antoni Cort “Momentos en movimiento” Galería Antoni Pinyol — del 27 de abril al 28 de mayo del 2012

<http://www.antonipinyol.com>

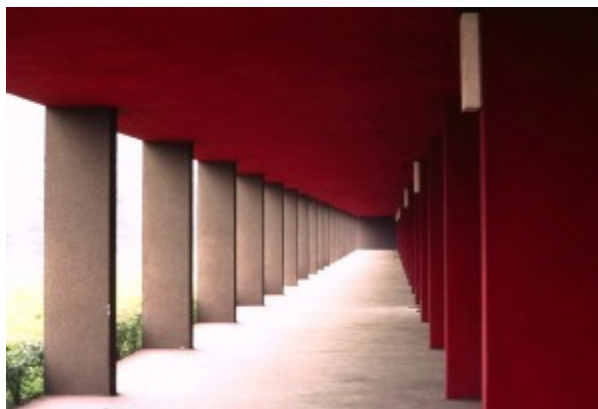


Antoni Cort es una persona polifacética e inquieta con una formación sólida y una mirada de gran angular.

Cuando nos encontramos ante la obra de Antoni, nos sentimos transportados más allá de las imágenes que vemos, más allá incluso del testimonio “de lo vivido”, como dice el artista.

Estas fotografías, pulcramente encuadradas, nos trasladan a un mundo ordenado, donde el color toma el protagonismo propio de una obra impresionista y nos ayuda a ver el movimiento atrapado y nos invita a un viaje íntimo.

Sergi Marcos (fragmento de l’escrito para el catàlogao)



Italia, arquitectura

Digitalización sobre cartón pluma

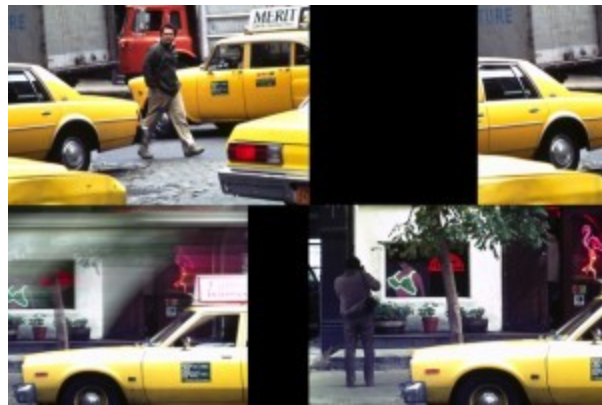
67 x 100 cm. 2011



Atenas "Partenón"

Digitalización sobre cartón pluma

67 x 100 cm. 2011



New York

Digitalización sobre cartón pluma

67 x 100 cm. 2011



Ámsterdam

Digitalización sobre cartón pluma

67 x 100 cm. 2011



Señalización autopista

Digitalización sobre cartón pluma

67 x 100 cm. 2011



Italia, galerías comerciales

Digitalización sobre cartón pluma

100 x 138 cm. 2011



La Pineda “Mariscal”

Digitalización sobre cartón pluma

100 x 138 cm. 2011



Tranvía

Digitalización sobre cartón pluma

138 x 100 cm. 2011



Sobrevia Montseny

Digitalización sobre cartón pluma

138 x 100 cm. 2011



Salou playa

Digitalización sobre cartón pluma

138 x 100 cm. 201

## Antoni Cort

...es una persona polifacética e inquieta con una formación sólida y una mirada de gran angular, que le sitúa en una personalidad de un artista del renacimiento.

Cuando nos encontramos ante la obra de Toni, nos sentimos transportados más allá de las imágenes que vemos, más allá incluso del testimonio "de lo vivido", como dice el artista.

Sus fotografías nos llevan por caminos que trascienden la propia obra y conducen al espectador, a menudo dispuesto a sacar conclusiones, por unos caminos más contemplativos y reposados.

Estas fotografías, pulcramente encuadradas, nos trasladan a un mundo ordenado, donde el color toma el protagonismo propio de una obra impresionista y que ayuda a ver el movimiento atrapado y nos invita a un viaje íntimo.

En esta exposición Toni nos muestra unas series de fotografías eclécticas que nos dan testimonio del gran interés y la curiosidad que le despiertan las cosas que le rodean, y que se presentan en formato individual y en díptico, abordando temas como el paisaje urbano, arquitecturas, viajes, paisaje natural, familia, Salou, etc.

El conjunto de la obra es poliédrico, ya que nos proporciona un abanico de situaciones en que podemos ir desde una arquitectura equilibrada y luminosa hasta un paisaje urbano, pasando por unas fotos familiares o un rincón íntimo donde podemos encontrar el adentramiento y la reflexión del artista.

Uno de los aspectos de la obra es el tratamiento de la imagen a través de los dípticos que nos muestra donde la segunda imagen, extraída de la primera, nos hace dar un giro de 360 º, es decir, que no sólo atrapa el movimiento sino que lo transforma a través de una aceleración del mismo, en un espacio esencial fuera del tiempo, y nos deja plantados ante un nuevo paradigma, en el que no tenemos más remedio que adentrarnos y penetrar el mundo que nos muestra. Estas imágenes duales que nos propone nos dan este sentido circular que se puede observar en la propia vida.

Partimos de nosotros mismos, haciendo un recorrido donde pasamos por diferentes vivencias, situaciones, estados ..., que nos conllevan unos cambios, tras los cuales ya no vuelven a ser iguales, sin embargo seguimos siendo nosotros mismos, aunque diferentes.

Así pues, nos encontramos con una colección de fotografías fruto de 30 años de mirar diferentes momentos de la vida, en los que podemos viajar por el mundo personal de Toni y que en palabras suyas "no pretendo ser nada más que un testigo de lo vivido y que quede un recuerdo en forma de imágenes, lo más agradable posible".

<http://www.antonipinyol.com>