

Exposición de los Fondos del CPV y presentación del Colectivo Visualizarte



El “Centro de Poesía Visual”, es un centro de documentación del experimentalismo poético contemporáneo, ubicado en la localidad de Peñarroya-Pueblonuevo desde octubre de 2005.

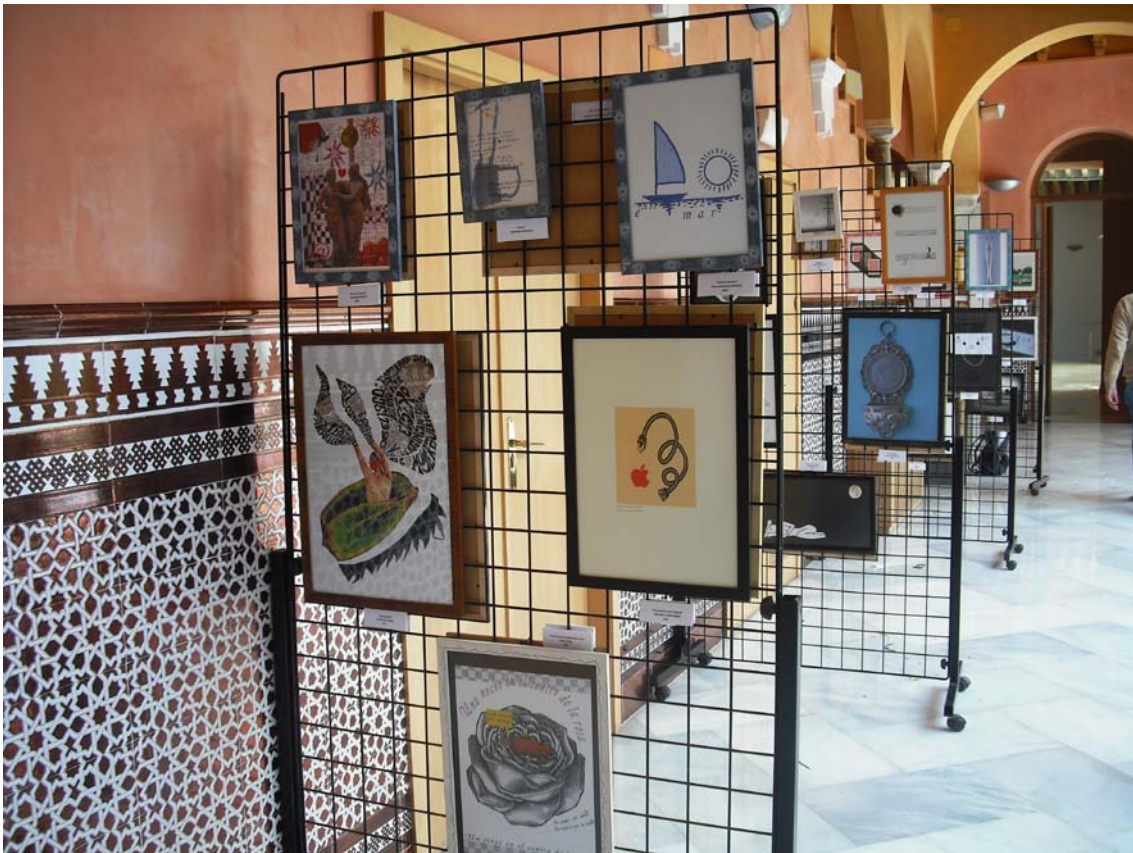
Es un Centro de carácter público, que depende de la Concejalía de Cultura del Ayuntamiento de Peñarroya-Pueblonuevo, y que cuenta con la colaboración de la Diputación Provincial de Córdoba. Es centro referente de esta forma de arte contemporáneo y también una propuesta cultural dentro y fuera de España.

Como centro de documentación y estudio dispone de bibliografía especializada y documentos originales, así como una muestra amplia de revistas experimentales y revistas-objeto. Así mismo dispone de una sala de exposiciones con poemas visuales y poemas objetos internacionales. Como lugar de consulta dispone de un amplio archivo de autores y estilos.

Como centro de documentación vivo es productor de diferentes publicaciones que ven la luz diariamente en su “revista electrónica de Poesía visual” o trimestralmente con la revista “L´eiffel Terrible” y cuatrimestralmente con la revista ensamblada “Grisú”, entre otras.

LUGAR: Delegación Territorial de Educación, Cultura y Deportes de Córdoba.
11-26 Marzo 2013
C/ Capitulares nº 2. Patio de las columnas.







El día 11 a las 20 horas se desarrolló, con gran éxito, en la sala de conferencias de este mismo espacio la presentación de la nueva asociación cordobesa Visualizarte (Colectivo de Poesía Visual), la cual fue acompañada de una introducción de Antonio Monterroso



<http://centrodepoesiavisual.blogspot.com.es/>